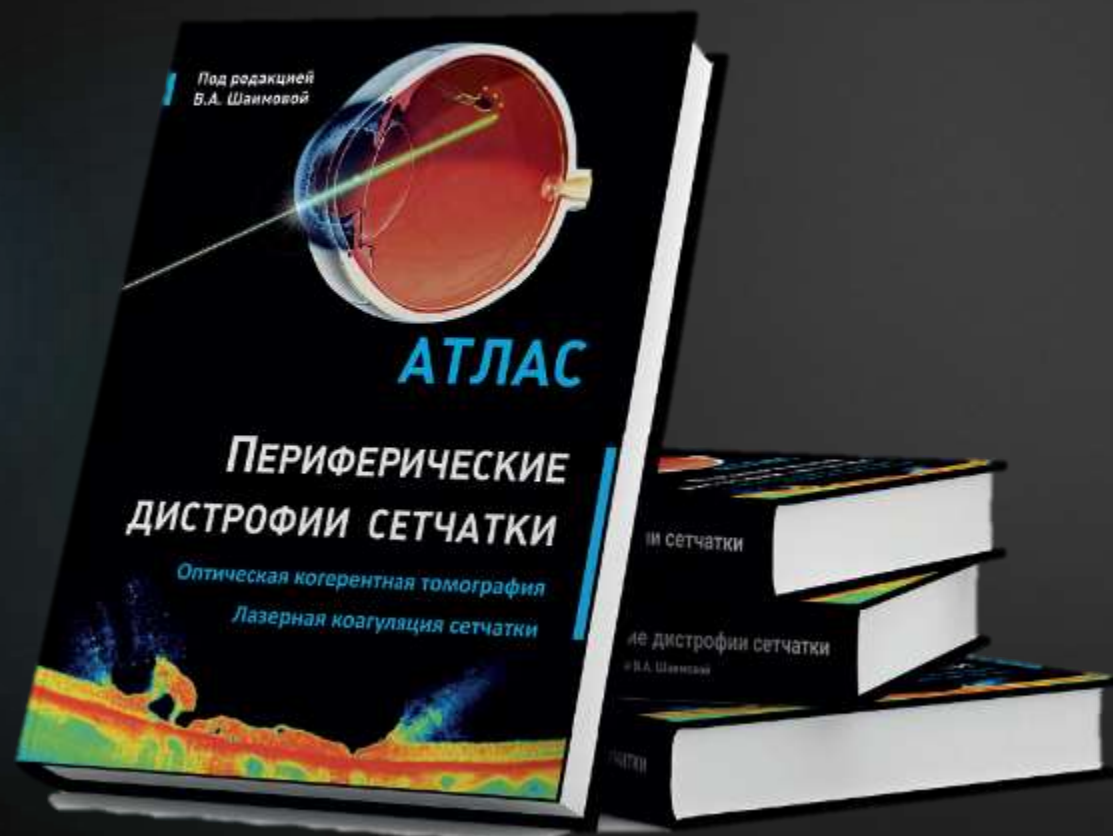


АТЛАС

Периферические дистрофии сетчатки



**ОПТИЧЕСКАЯ КОГЕРЕНТНАЯ
ТОМОГРАФИЯ**

ЛАЗЕРНАЯ КОАГУЛЯЦИЯ СЕТЧАТКИ

ПОД РЕДАКЦИЕЙ ШАИМОВОЙ В.А.

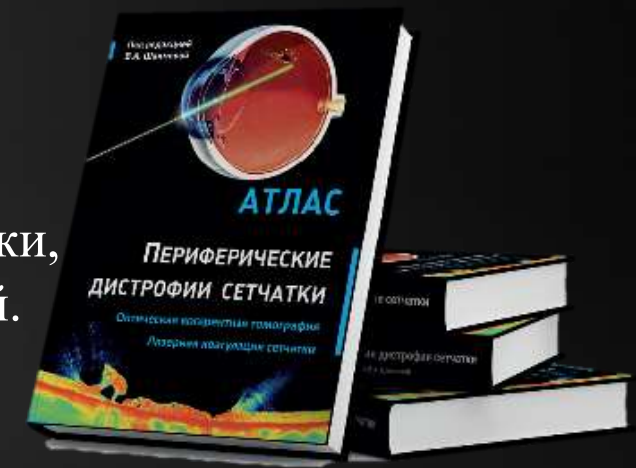
Издательство
«Человек»
Санкт-Петербург
2015



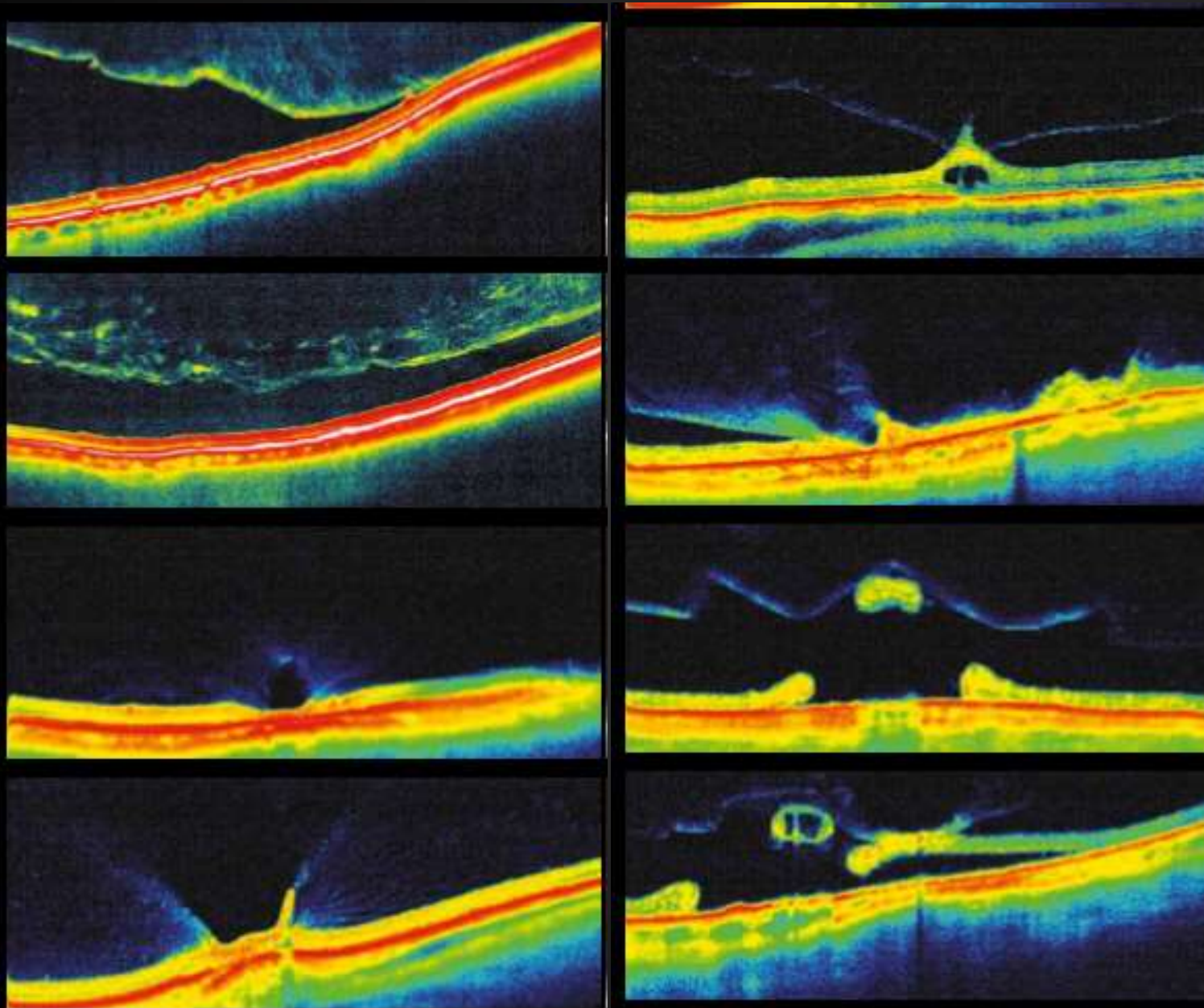
*Светлой памяти Учителя,
заслуженного деятеля науки России
профессора Тарасовой Ларисы Николаевны
посвящается*

Периферические дистрофии

- ▶ Представлена информация о клинических формах периферических дистрофий сетчатки с подробным анализом изменений витреоретинального интерфейса на основе спектральной оптической когерентной томографии и цифровой фоторегистрации
- ▶ Описаны методы и принципы ОКТ-сканирования периферического отдела сетчатки
- ▶ Анализ ОКТ признаков структурных изменений при интравитреальных, витреоретинальных и хориоретинальных периферических дистрофиях сетчатки, задней отслойке стекловидного тела, витреоретинальных сращениях и тракциях.
- ▶ Представлена возможность определения показаний к профилактической лазерной коагуляции сетчатки и посткоагуляционных хориоретинальных изменений в динамике по данным спектральной оптической когерентной томографии.



ОКТ витреоретинального интерфейса



shaimova.venera@mail.ru

Периферические дистрофии сетчатки

Инtrarетинальные:

сенильный ретиношизис
«белое без вдавления»
«темное без вдавления»
кистовидная дистрофия
инееподобная дистрофия
жемчужная дистрофия

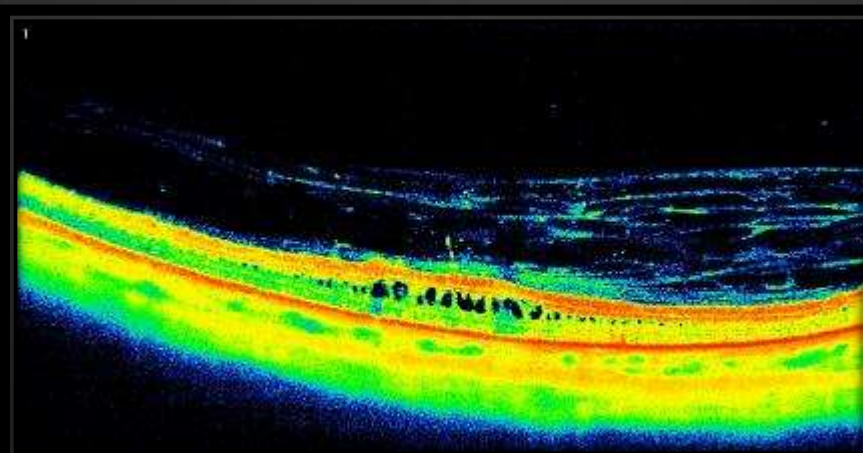
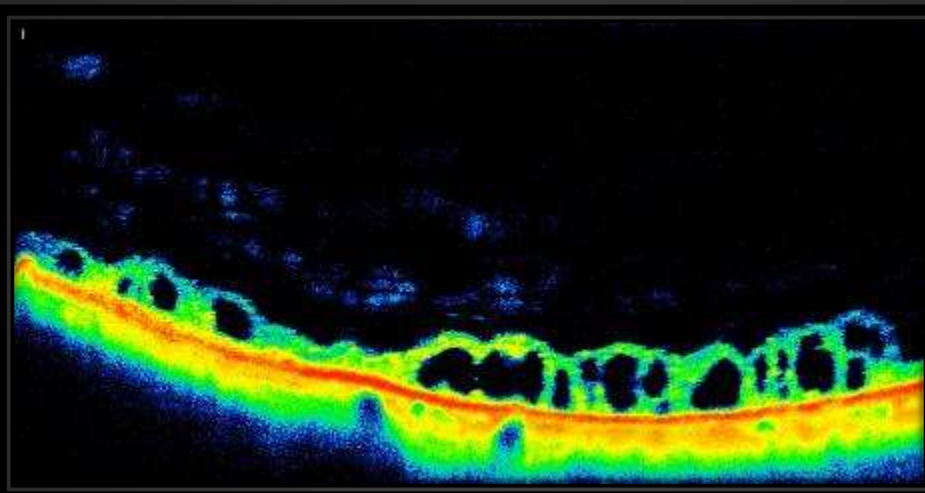
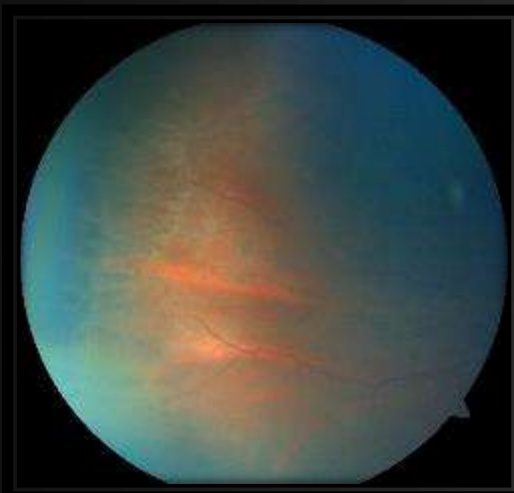
Витреоретинальные :

«след улитки»
решетчатая дистрофия
витреоретинальный пучок
разрывы сетчатки

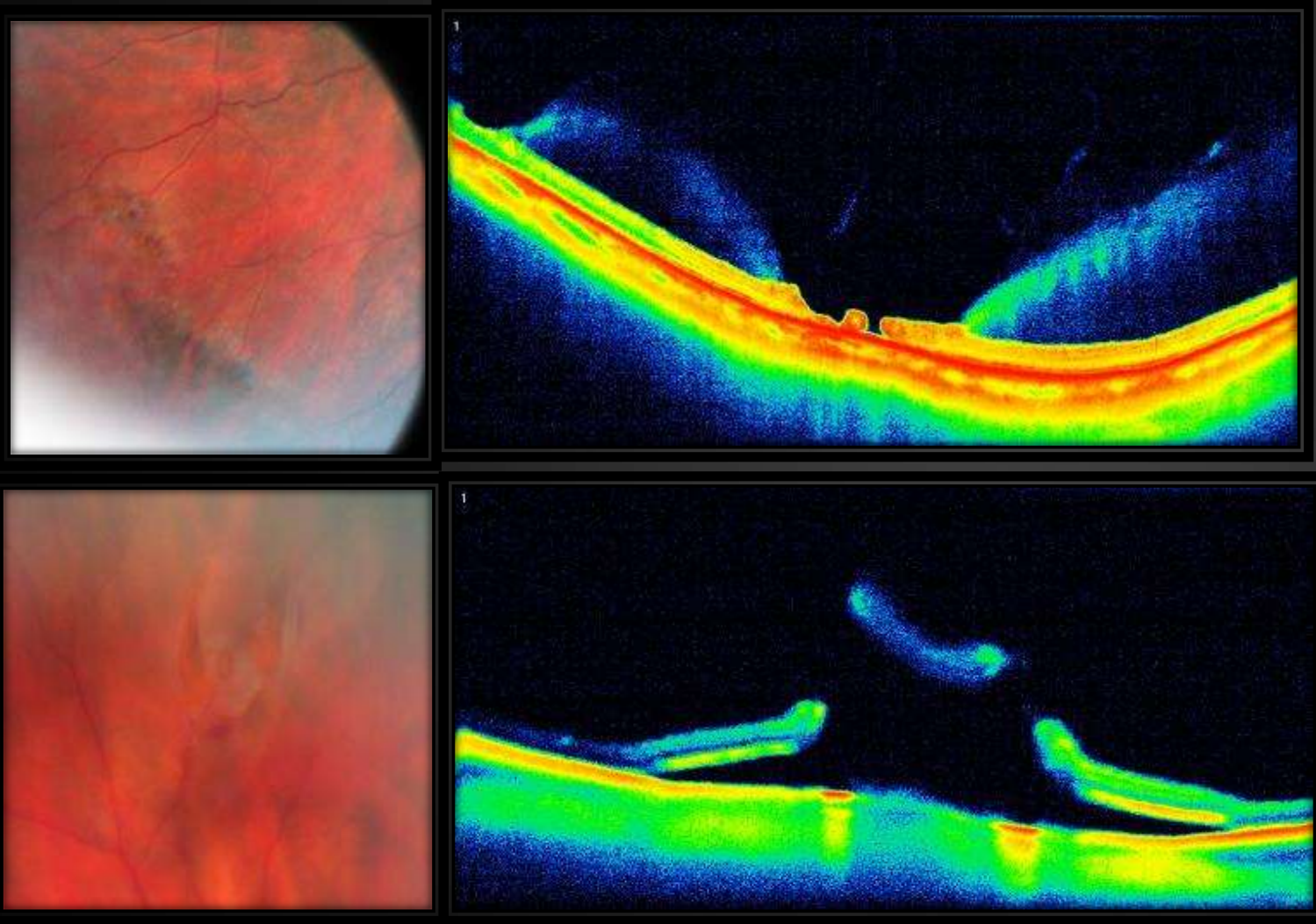
Хориоретинальные:

хориоретинальная атрофия ПЭ
врожденная гипертрофия ПЭ
сотовидная
периферические друзы

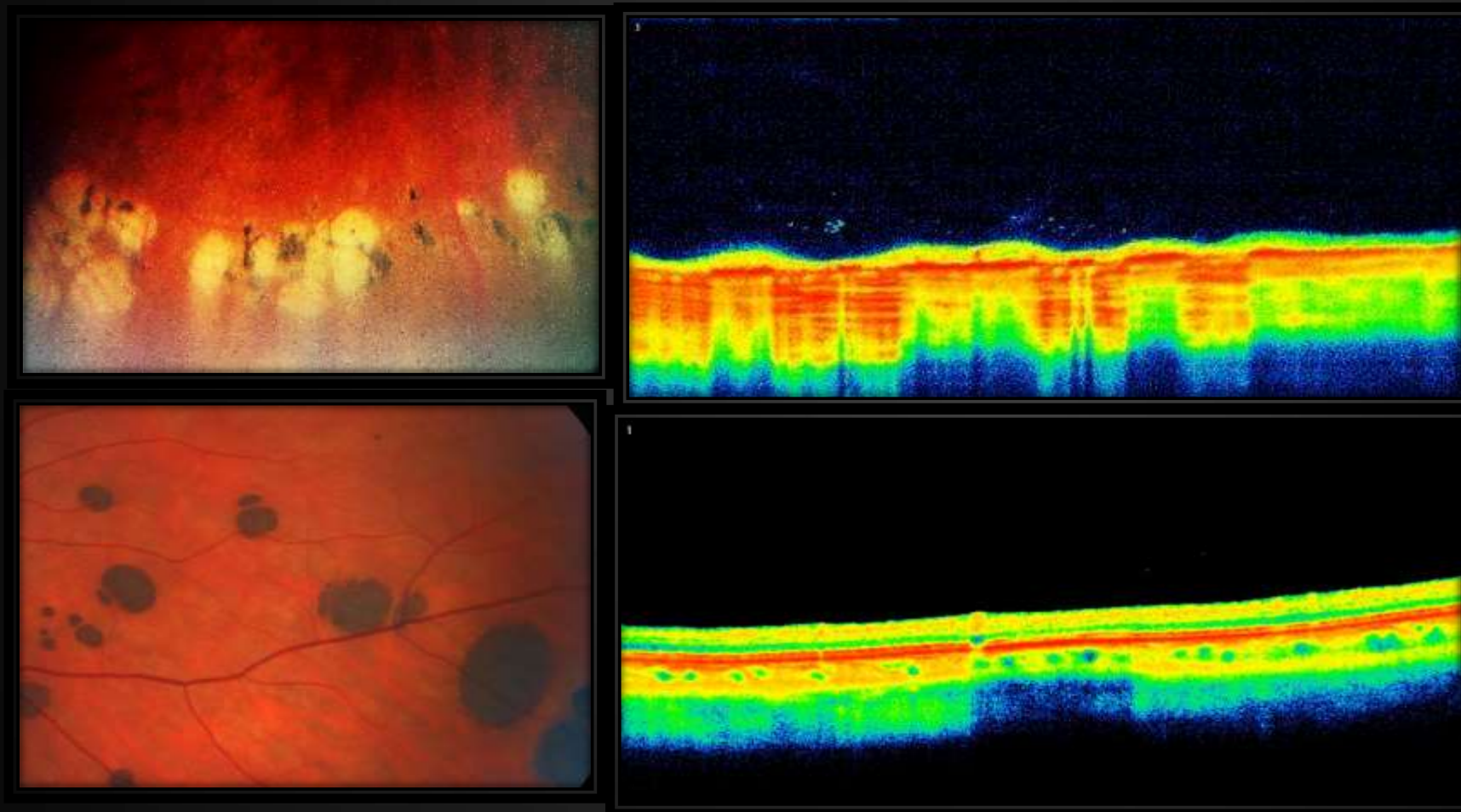
Инtrarетинальные периферические дистрофии сетчатки



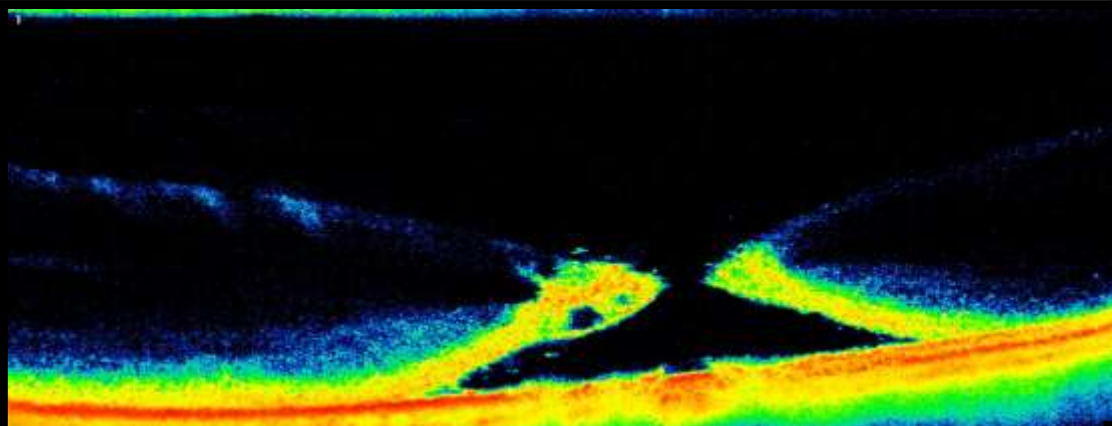
Витреоретинальные периферические дистрофии



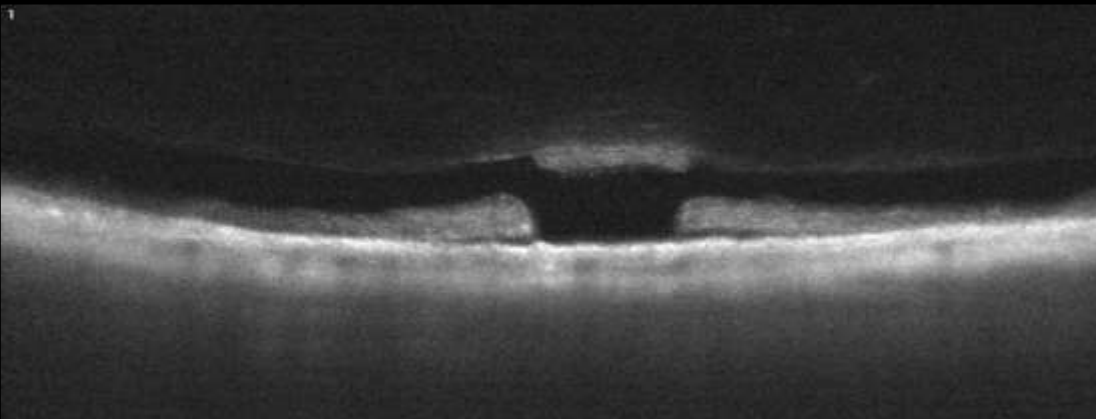
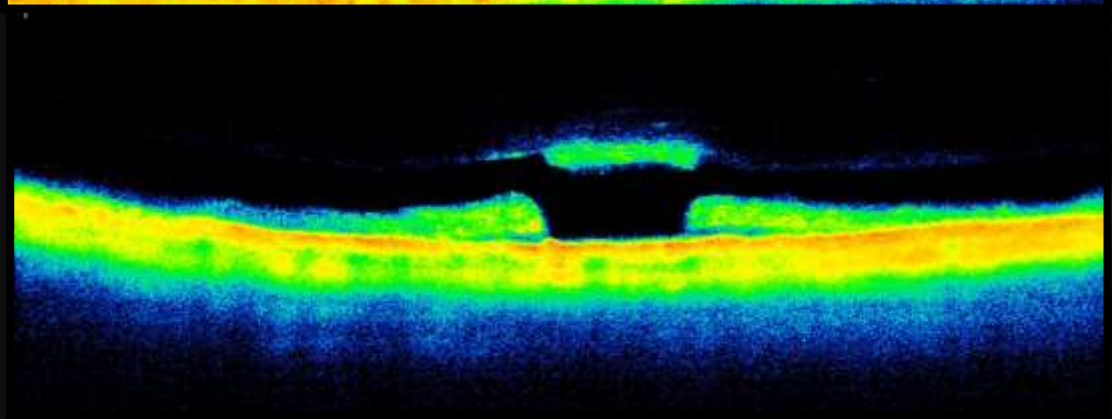
Хориоретинальные периферические дистрофии



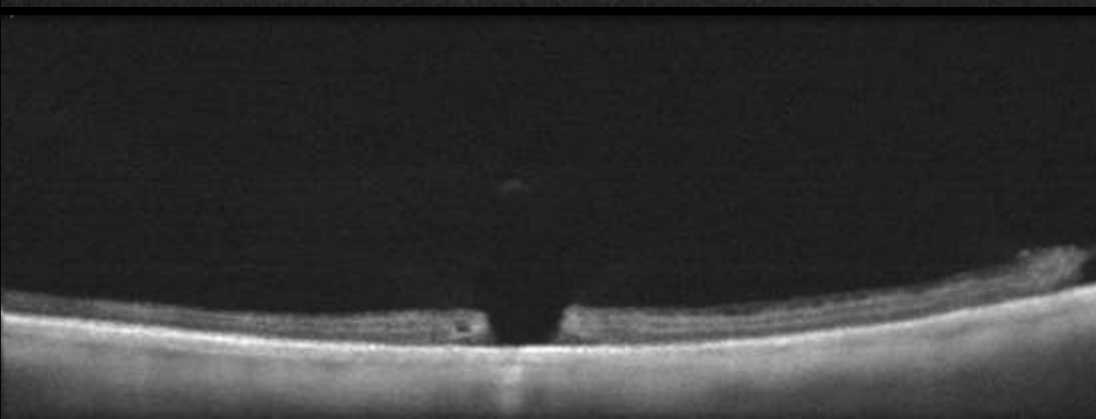
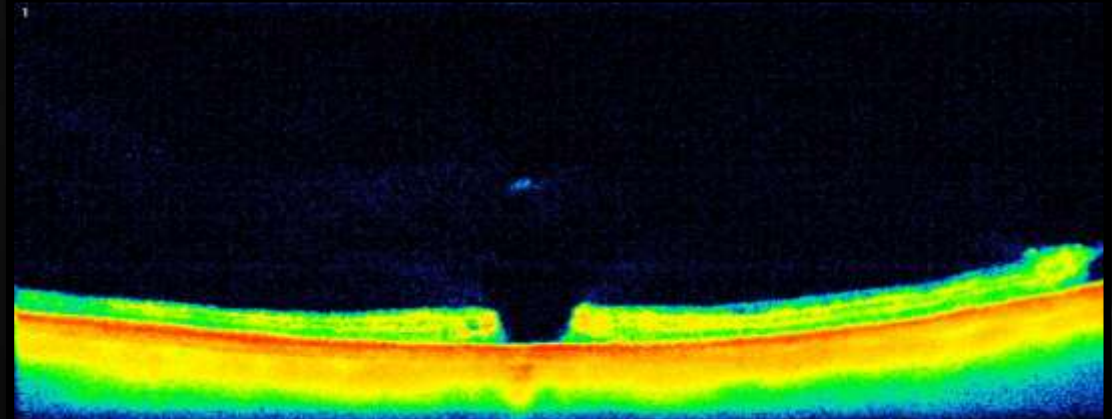
Показания к лазерной коагуляции сетчатки



1



2



3

Лазерная коагуляция сетчатки - показания, контроль

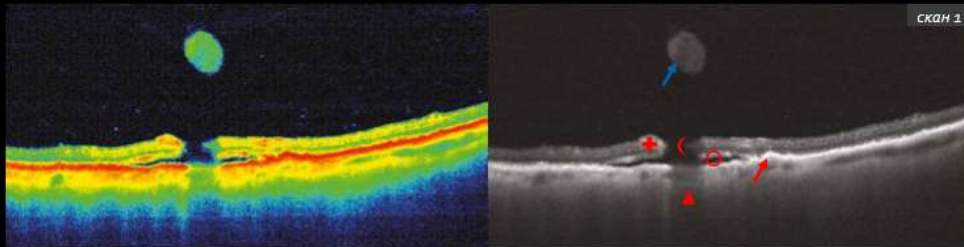
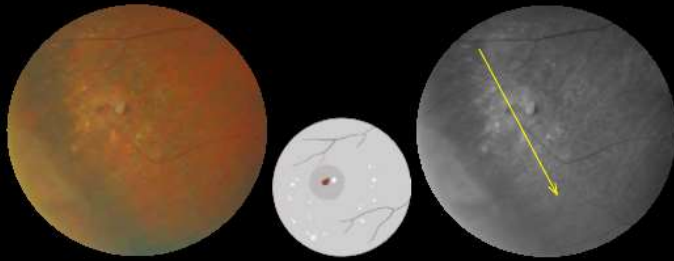


Рис. 7.71 а.

Фото 1, скан 1 – сквозной разрыв с «крышечкой» с плоской отслойкой сетчатки на фоне друз



Рис. 7.71 б. Фото 2 – состояние сетчатки через 1 час после ЛКС

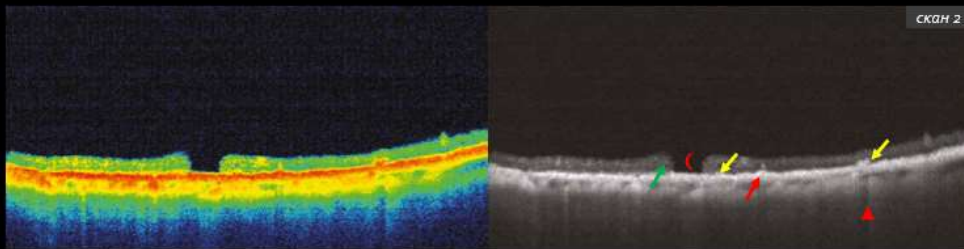


Рис. 7.71 в.

Фото 3, скан 2 – состояние сетчатки через 2 недели после ЛКС. Разрыв уменьшился, края разрыва ровные, плоская отслойка сетчатки прилегла, субретинальной жидкости нет

